

1. DETERMINER LE TYPE DE FIXATION DE LA BRIDE
2. DETERMINER LA SERIE.
3. DETERMINER LA FIXATION DU CROISILLON.
4. DETERMINER LA FIXATION DE LA BRIDE.

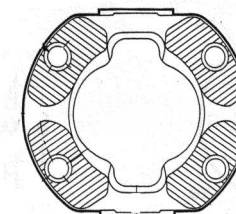
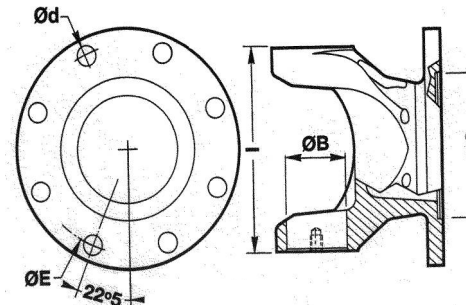
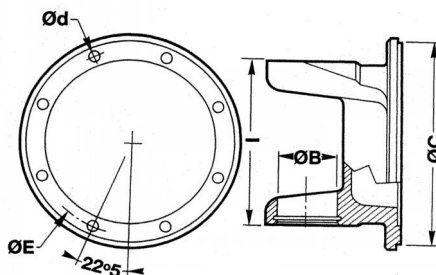
A. Bride SAE

B. Bride DIN

C. Bride XS

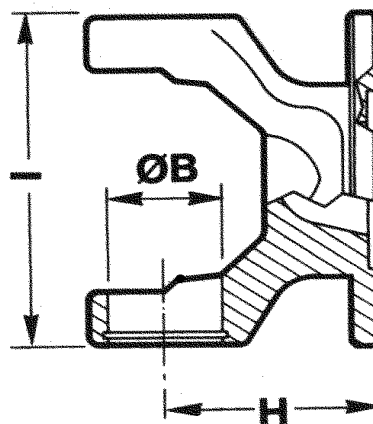
1. DETERMINER LE TYPE DE BRIDE

- A. Bride SAE (centrage male).
- B. Bride DIN (centrage femelle).
- C. Bride XS (denture).



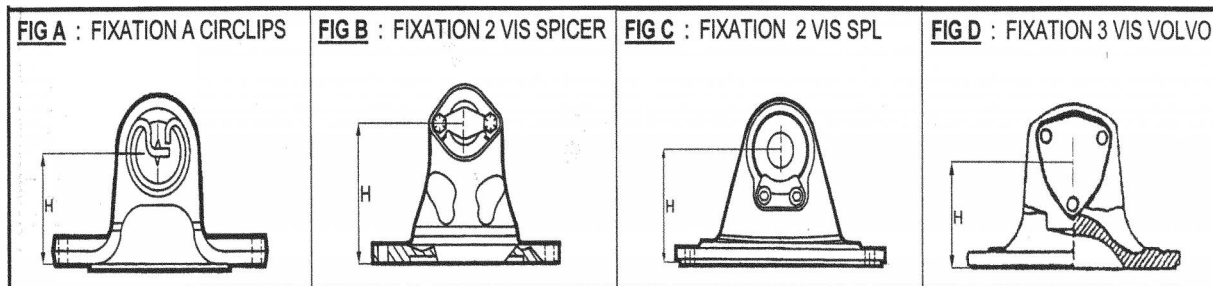
2. DETERMINER LA SERIE

- A. Mesurer le diamètre $\varnothing B$.
- B. Mesurer la longueur **L** (mesurer la longueur entre les deux rainures de clips) .
- C. Mesurer la longueur **H** (Angularité).



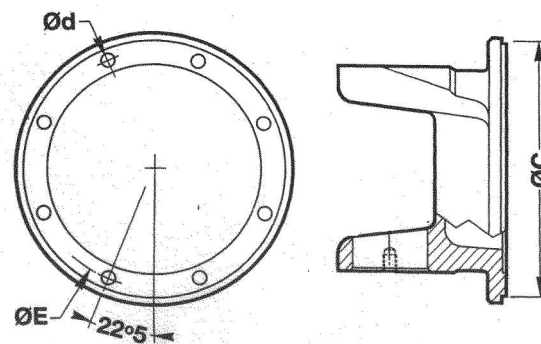
3. DETERMINER LA FIXATION DU CROISILLON SUR LA BRIDE

- A. Circlips.
- B. 2 vis Spicer.
- C. 2 vis SPL.
- D. 3 vis Volvo.



4. DETERMINER LA FIXATION DE LA BRIDE :

- A. Mesurer le diamètre $\varnothing d$ des trous de fixation (Utiliser une vis du point qualité, dont le diamètre est identifier sur la tête).
- B. Vérifier le nombre de trous de fixation.
- C. Mesurer le diamètre $\varnothing E$ de perçage des trous.
- D. Mesurer le diamètre de centrage $\varnothing C$.



CES MESURES DOIVENT ETRE COMPAREES AU CATALOGUE GENERAL CARDAN SERVICE AFIN DE DETERMINER L'EXACTITUDE DE LA REFERENCE.

APRES AVOIR EFFECTUE LE CONTROLE PRECIS D'UNE PIECE, IL FAUT EFFECTUER UN CONTROLE VISUEL DES AUTRES PIECES ET VERIFIER LA QUANTITE LIVREE.